

# 令和7年度 外部アンケート実施結果報告書

八戸学院光星高等学校

本校では、「地域に信頼される学校」を目指し「よりよい学校づくり」に資するために、教育活動その他の学校運営に対して保護者の方々から評価をいただき、その結果を基に学校改善を図る学校評価システムを導入しています。

令和7年12月に実施した外部アンケートの結果を掲載しましたので、ご覧ください。  
評価項目は、学校運営に関するものと教育活動（教科指導）に関するものの他、学校生活、特別活動等に関するものについて、それぞれの達成状況を、A（そう思う）、B（どちらかといえばそう思う）、C（どちらかといえばそう思わない）、D（そう思わない）、E（わからない）の5段階で表しています。

今回の結果では、ほとんどの項目で達成状況が、A（そう思う）、B（どちらかといえばそう思う）合わせ70%を上回っており、概ね高い評価を得ております。しかしながら、年次毎に見てみますと差異がある評価項目もあることから、今回の結果を十分に検討し、今年度の学校運営に生かしていきたいと思っております。保護者の皆様のご協力に感謝申し上げます。（68%）

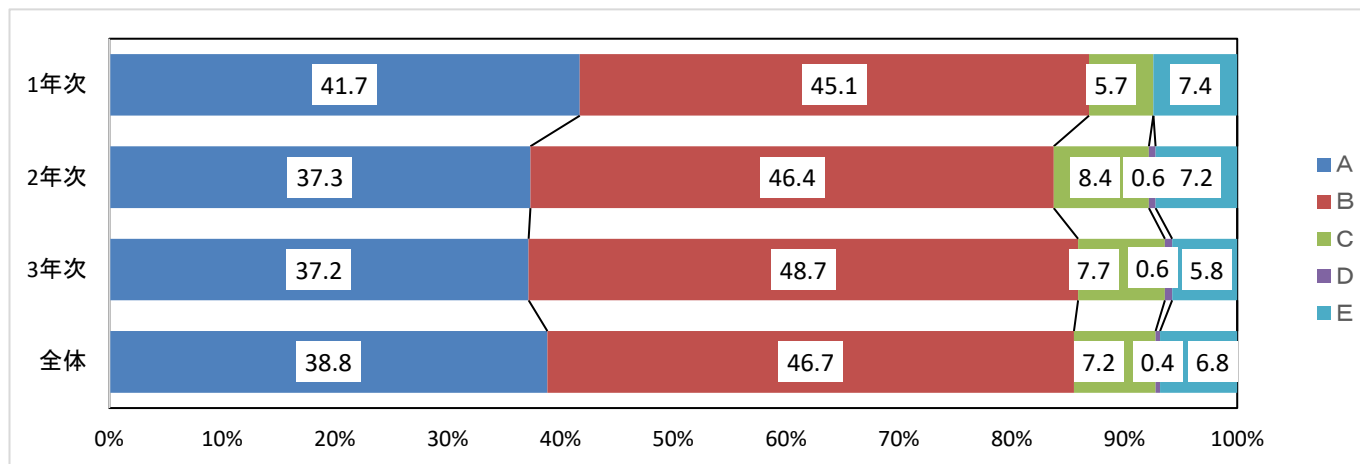
## 外部アンケート結果

### <グラフの見方>

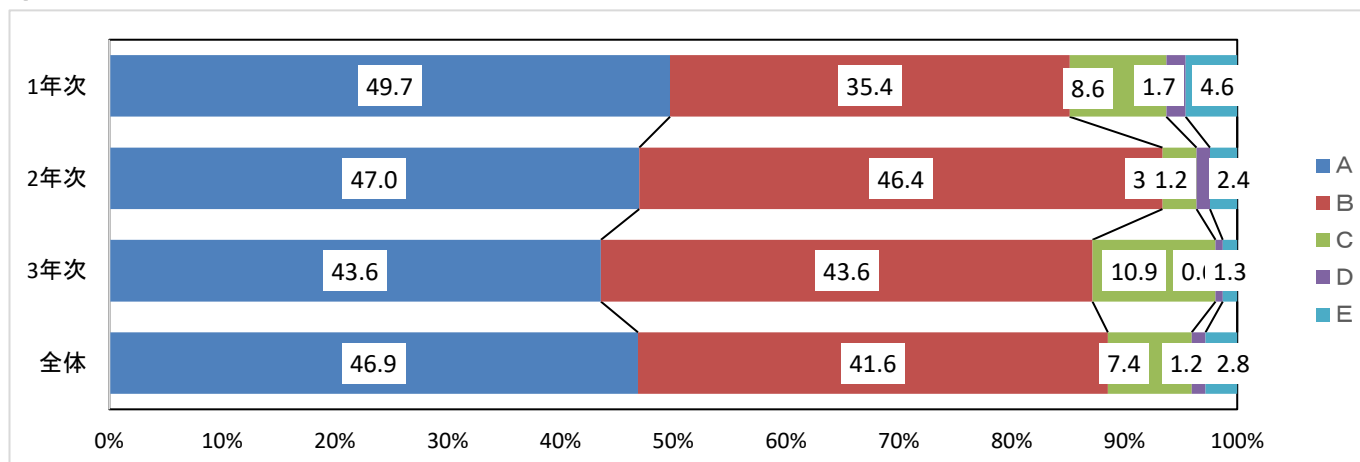
A：そう思う（青） B：どちらかといえばそう思う（赤） C：どちらかといえばそう思わない（緑） D：そう思わない（紫） E：わからない（青緑）

### 1 教育活動

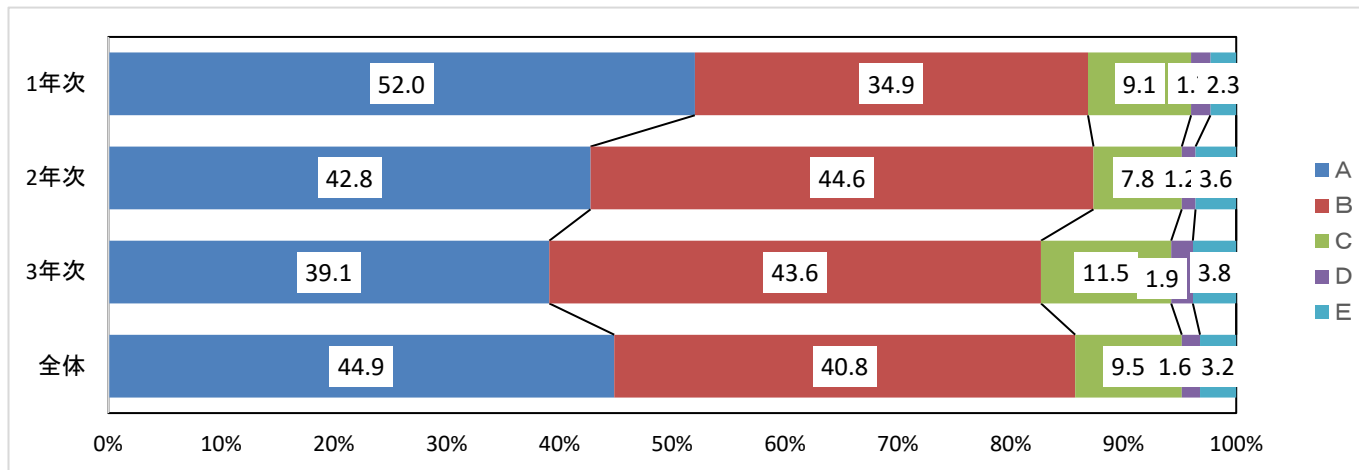
①八戸学院光星高等学校の教育は、全般に満足できる。



②子どもは、意欲をもって楽しく学校に通っている。

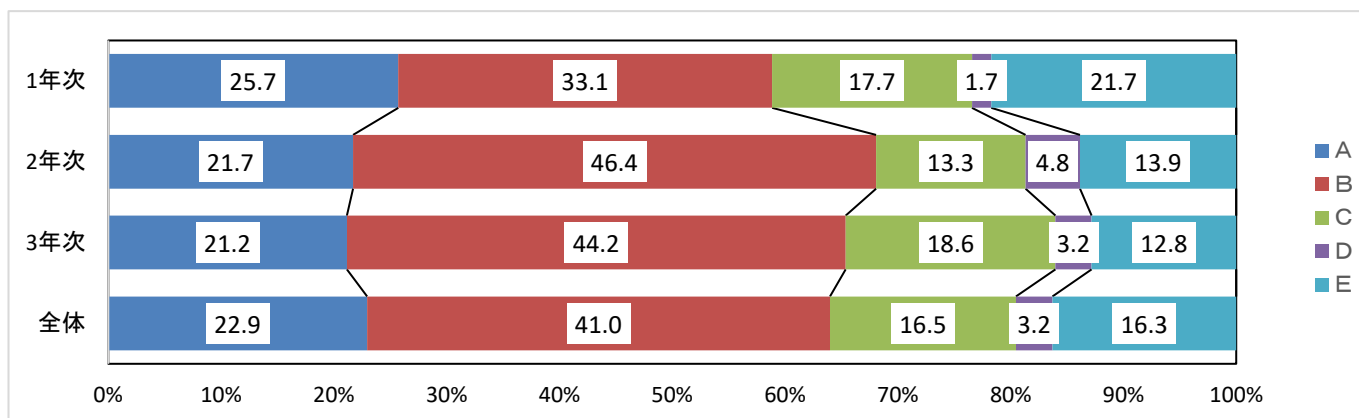


③情報提供は適切であり、教育活動や学校行事などを知ることができる。

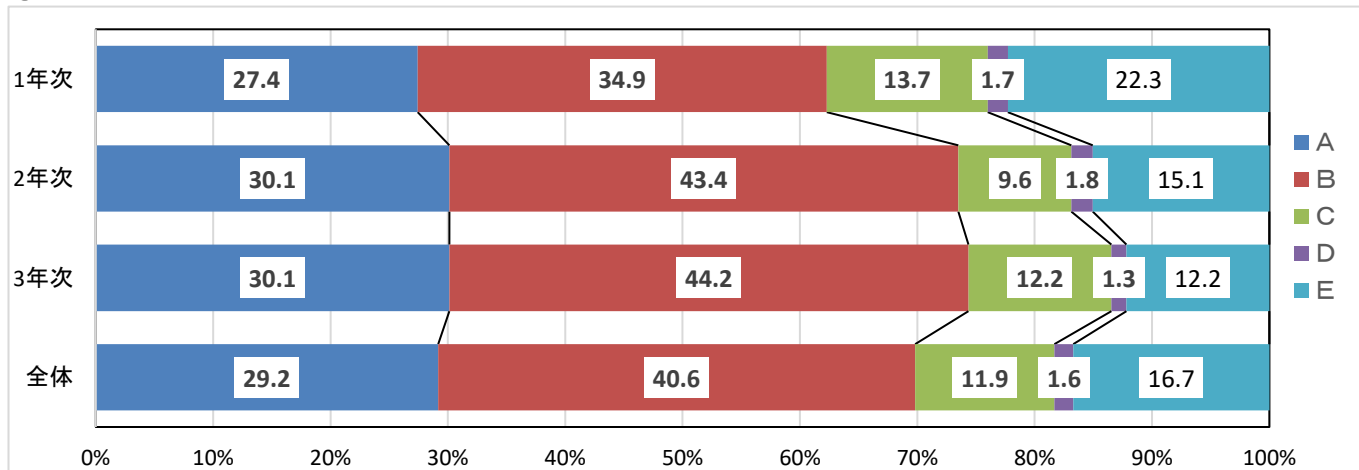


2 教科指導

④学力向上を目標に、きめ細かい指導が行われている。

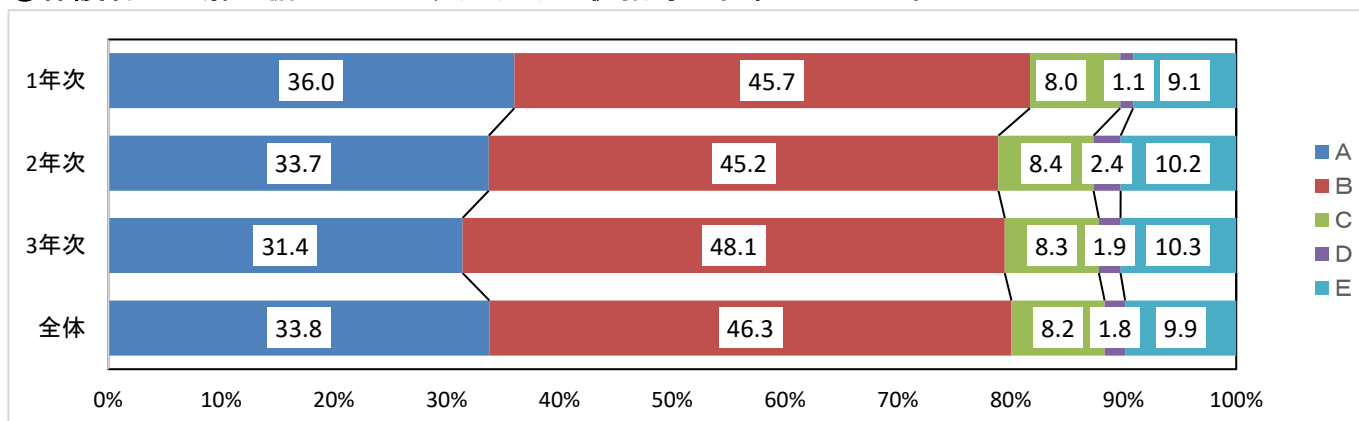


⑤資格取得や専門的な技術の習得を奨励し、光星高校としての特色が出ていると感じる。

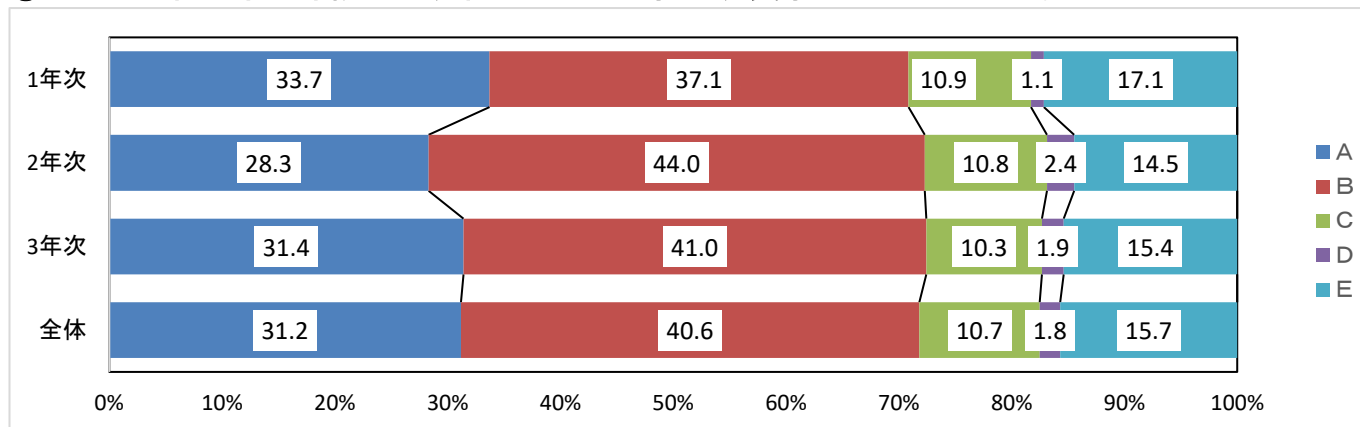


3 生徒指導

⑥保護者の理解や協力のもと、適切な生徒指導が行われている。

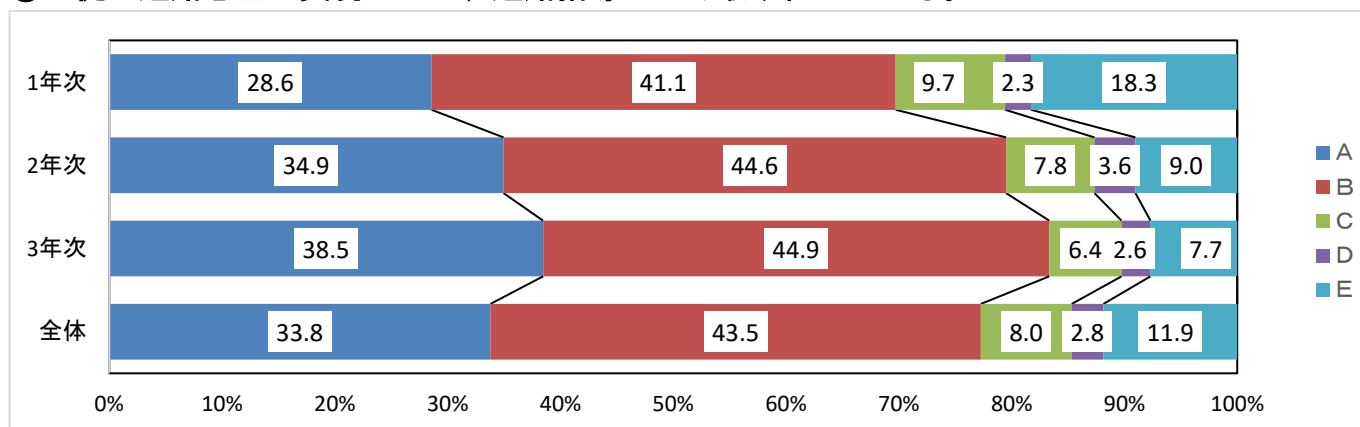


⑦子どもの悩み事の相談には、細心の注意を払い、真摯に対応している。

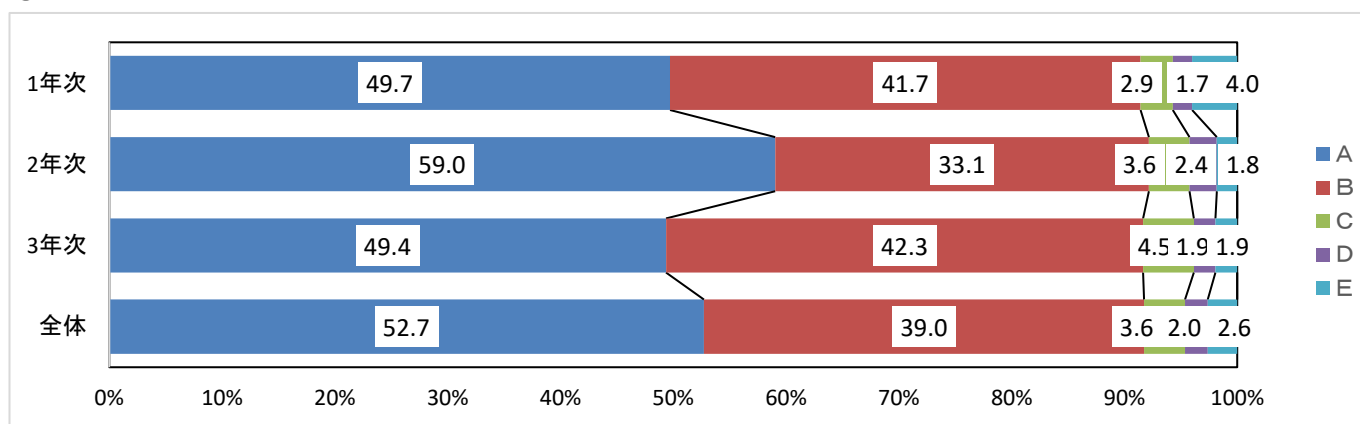


4 進路指導

⑧生徒の進路志望の実現のため、進路指導によく取り組んでいる。

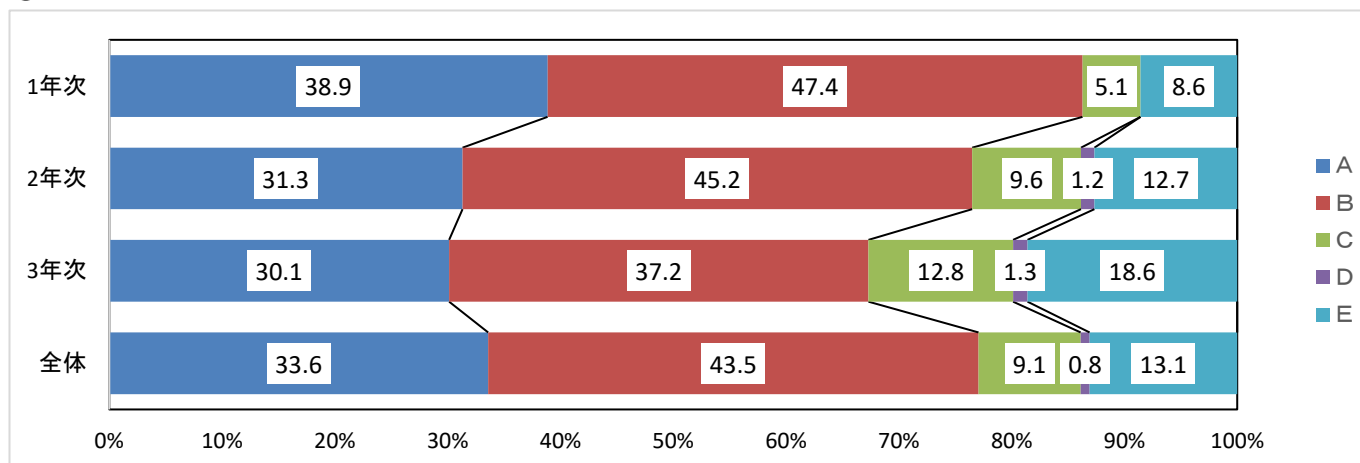


⑨三者面談等を通して保護者との意思疎通を図っている。

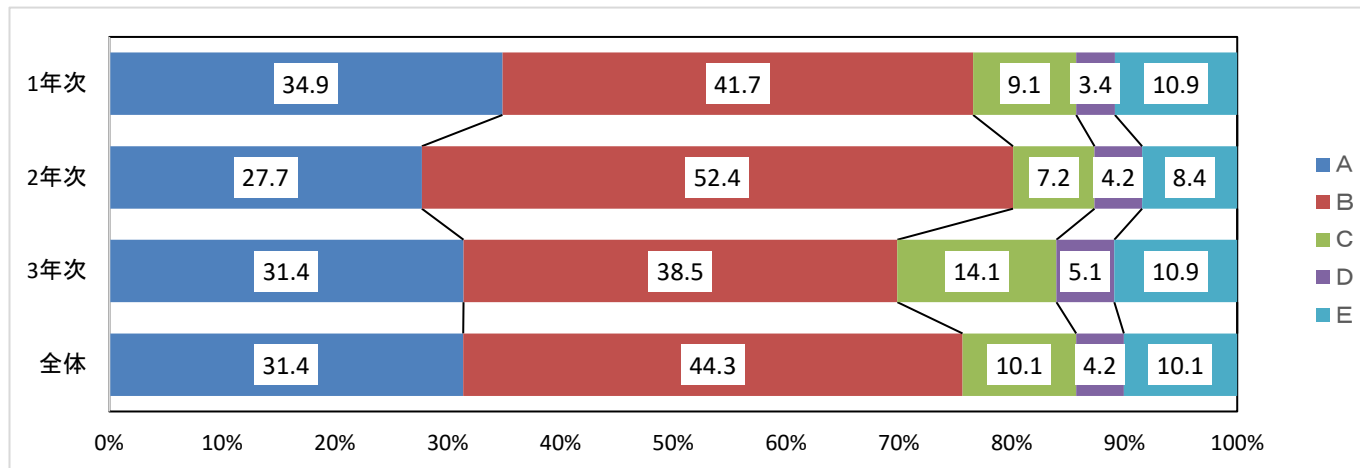


5 学校生活

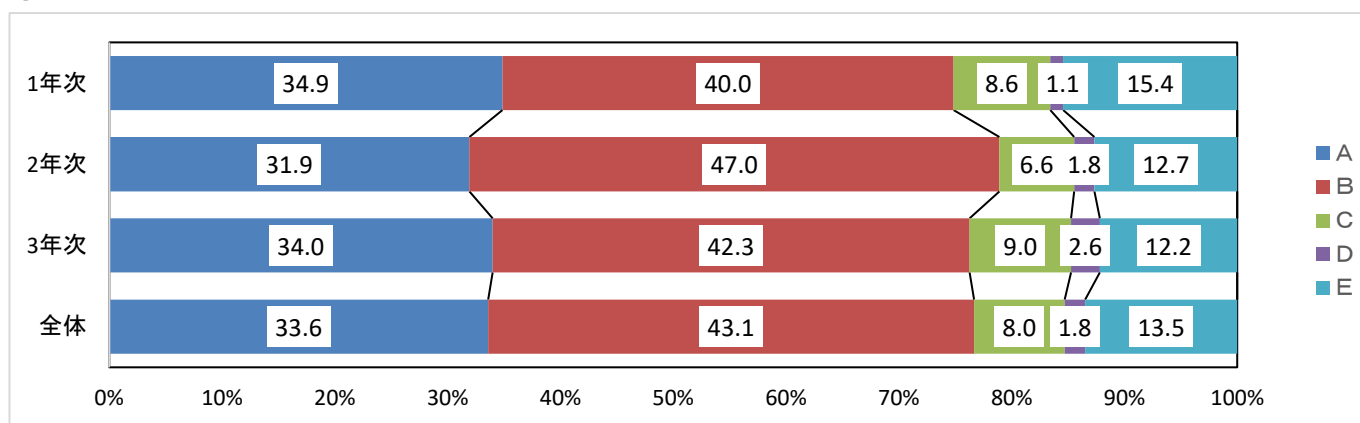
⑩日頃から日常生活のマナーや社会のルールについての指導が行われている。



⑪生徒が学習しやすい環境や設備が整っている。

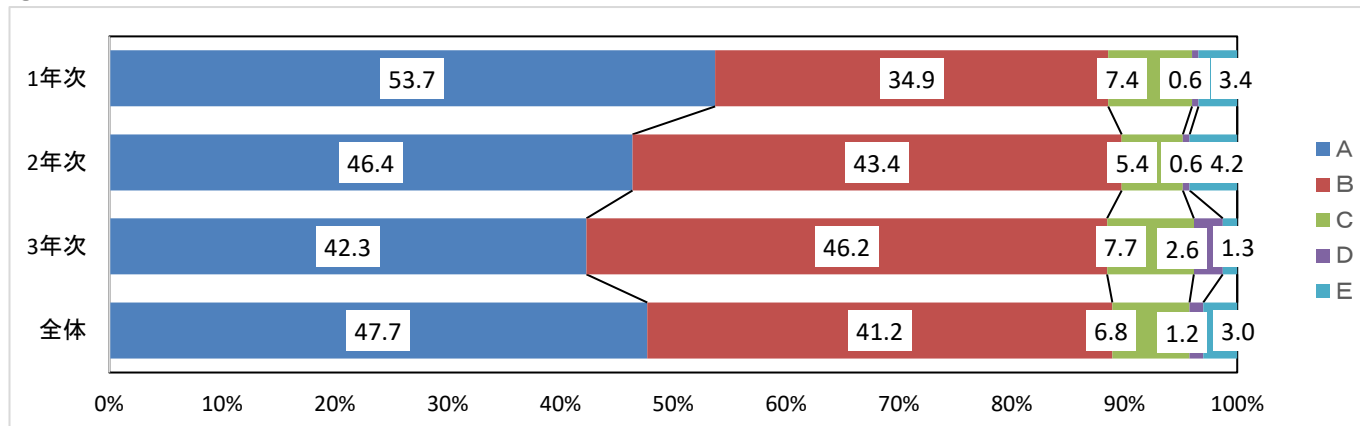


⑫教職員との連携やコミュニケーションがきちんととれている。

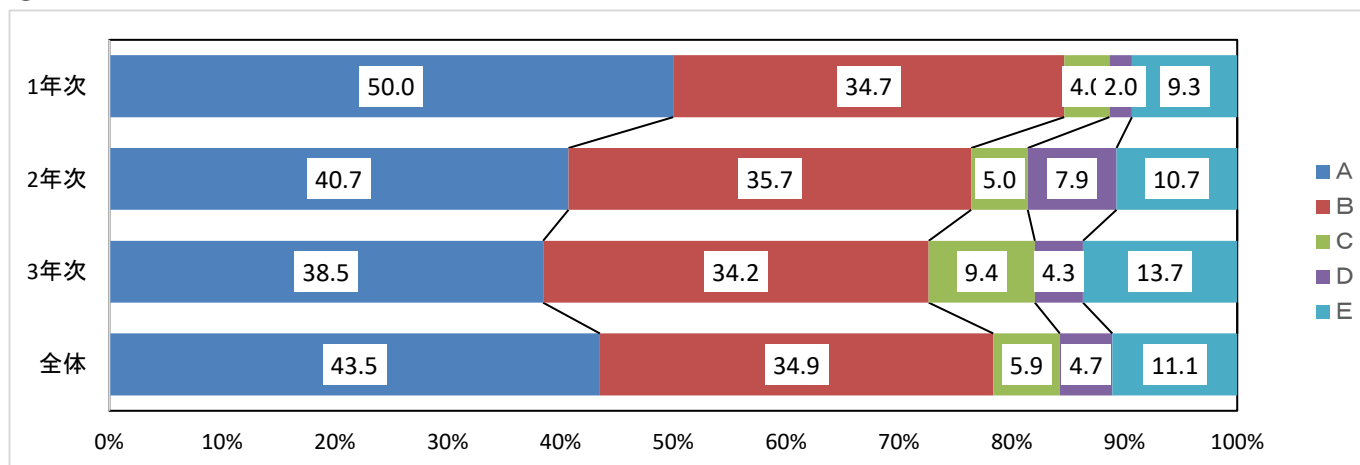


6 特別活動

⑬子どもは、学校行事に楽しく、積極的に参加している。

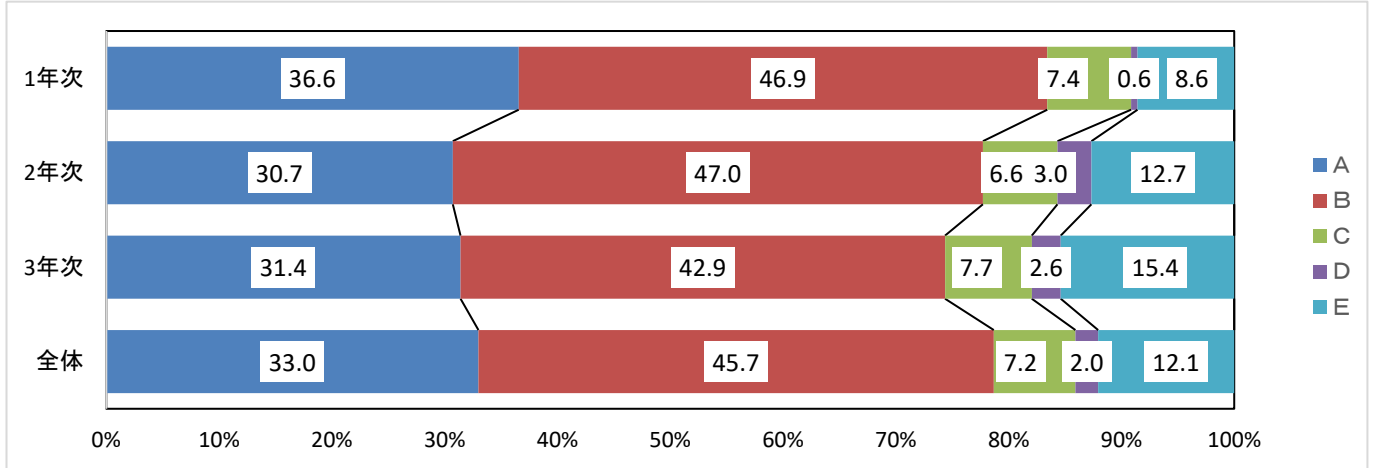


⑭部活動において、保護者の理解と協力態勢がうまく取られている。

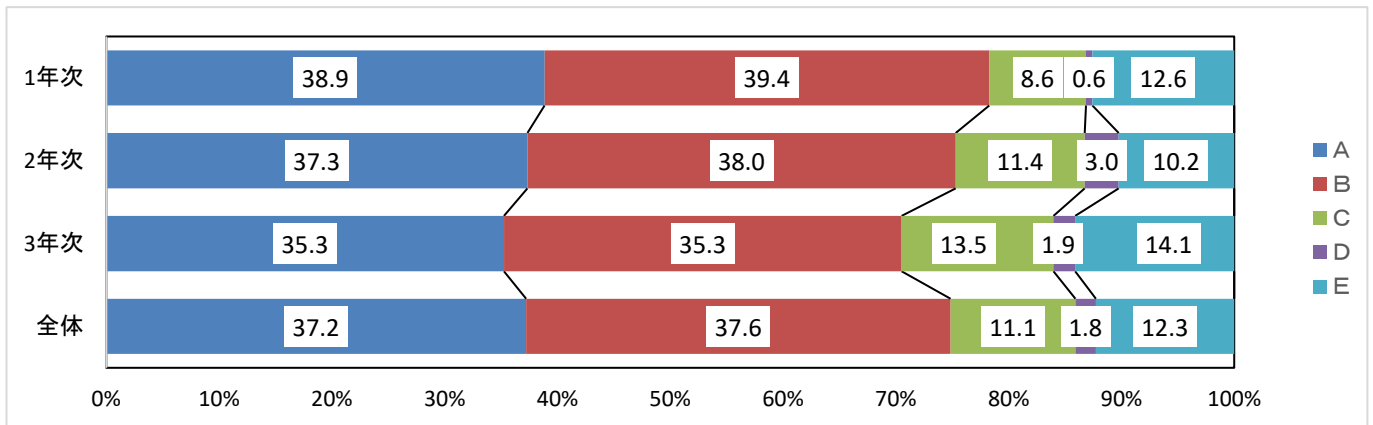


## 7 その他

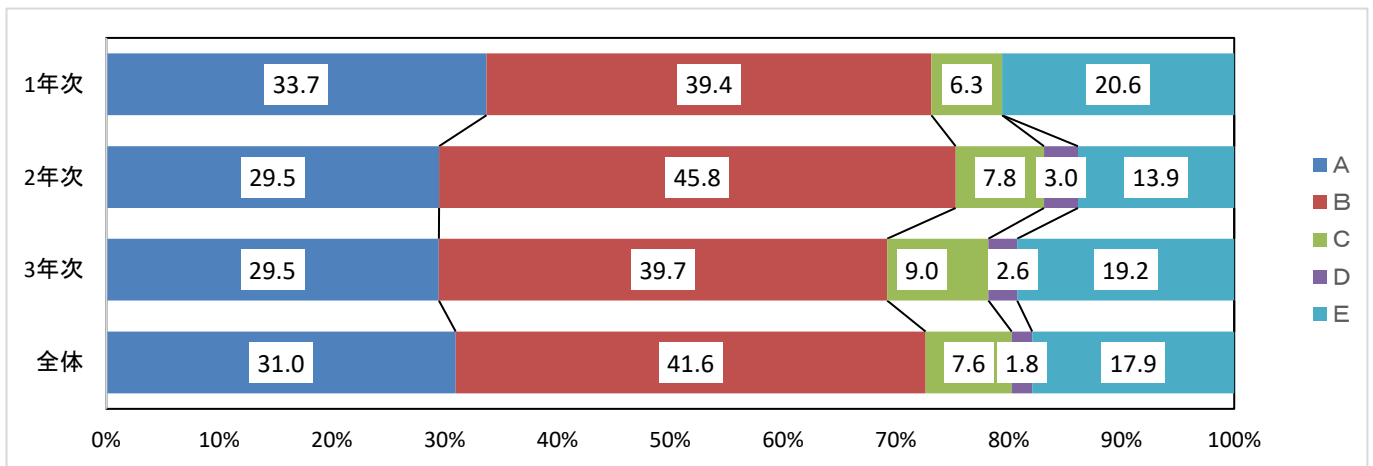
⑮健康管理が行き届き、保健・安全面で安心して学校生活を送れるような配慮がされている。



⑯緊急時の対応について、保護者に十分な説明がなされている。



⑰学校では、いじめの防止について、アンケート調査を実施するなどしてしっかり取り組んでいる。



⑱本校の教職員（事務を含む）の服装、言葉使い、対応等はきちんとしている。

